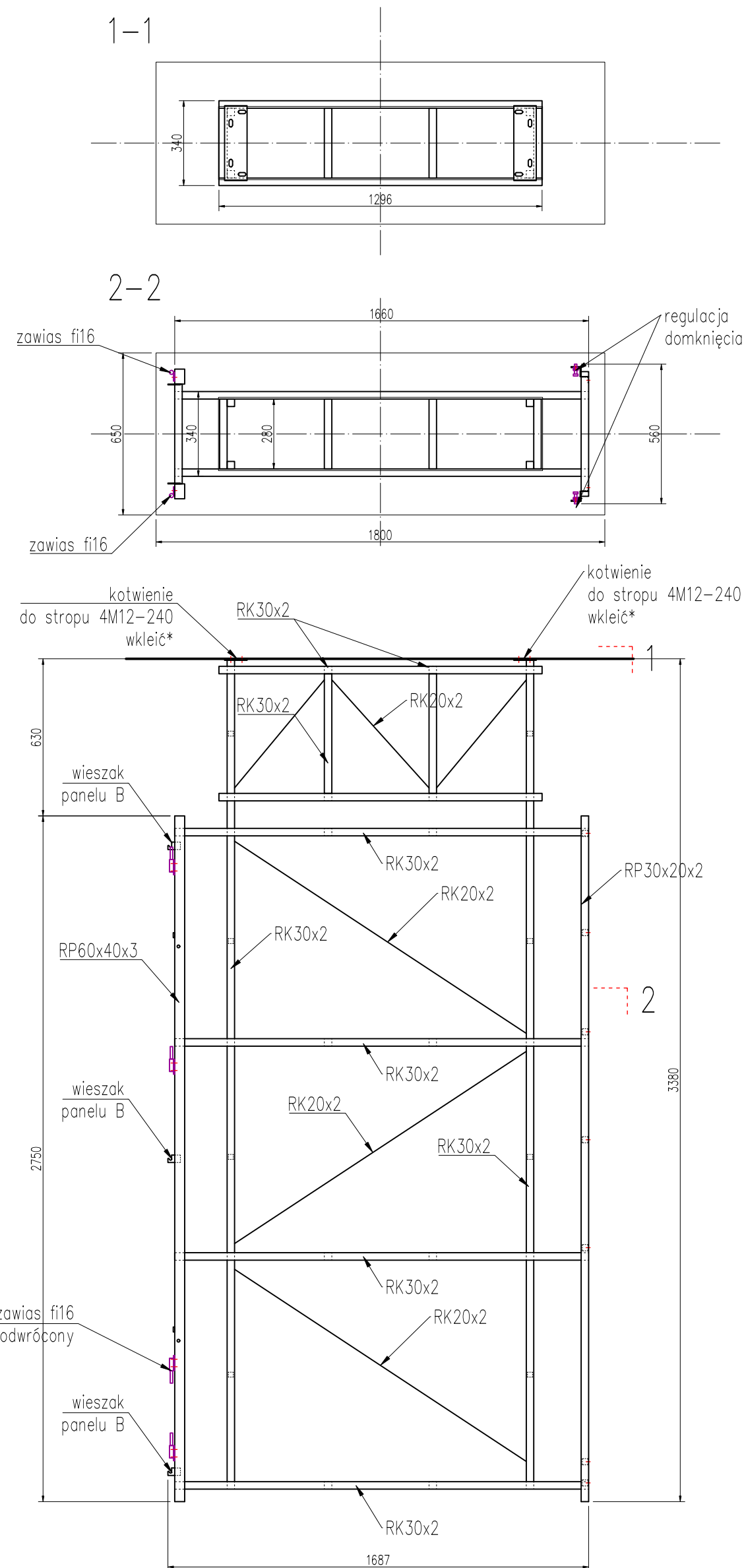


Materiał: stal S235



*) Żywica "Rawplug" RKER-II lub podobna o porównywalnych właściwościach

Opytanią trzeba "spawania" aluminium (zalecana TIG) dla zachowania płaskości powierzchni skrzydła i okładziny. Dla pokrycia skrzydła należy zastosować arkusz blachy w jednym kawałku, bez stosowania dodatkowych styków, wymiar skrzydła 1,8x2,8m. Skrzydła rewizyjne mocować na ławach toczonych 116mm ze stali nierdzewnej z możliwością regulacji w 3 płaszczyznach.

5. Elementy konstrukcji stalowej zabezpieczyć poprzez cynkowanie ogniowe wg PN-EN ISO 1461, klasa korozyjności C4, grubość powłoki cynkowej 85 µm

data: 12.11.2025